

リビング 家族のくつろぎの場のリビング。檜とタモの造作TVボードや栗の造作棚、リビング空間とキッチンを軽く遮る縦格子の間仕切りなど、随所に見所のある空間になりました。職人の心のごもった漆喰の塗り壁は、自然素材の心地よさが感じられます。檜の床や腰板も上品に仕上がっています。

無垢の木、漆喰、土壁、
和紙でつくる「健康住宅」

2nd F

完成「住まい」の 見学会

小美玉市堅倉 T様邸にて
42坪(床面積37坪)・木造2階建

1/14(土) 15(日)
am9:30~pm5:00



和室 職人の手で造りこまれた建具の数々。入口の建具は神代杉を縁に組み込んでつくり上げた世の中の一つしかないもので、オリジナルティにあふれています。3枚の障子を組み合わせた上げ下げの建具はそれぞれの障子の位置を変えることによって色の濃淡が変化して、さまざまな風合いが楽しめます。これもまたオリジナルティあふれたものになっています。

自然素材に包まれた温かみある空間が
職人達の想いによって
オリジナルティあふれた住まいに
仕上がりました。

ナビで検索 112537439*43

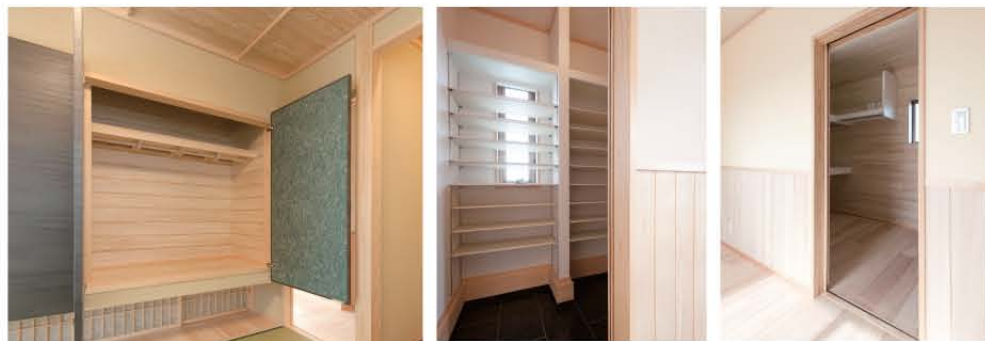
※マップコードに対応したカーナビをご利用ください。
現地周辺までの案内のため、誤差が生じる場合があります。予めご了承ください。

気品も風格も個性も。注文住宅ならではの良さを凝縮した最上の居心地を。

木魂
Kodama
PREMIUM PLAN



寝室 桐の床や腰板、珪藻土(葉スサ)の壁で囲まれた、心身ともにリラックスできる空間です。桐には調湿効果や素材の温もりがあり、さらに音を反射しにくい性質などもあります。これらの特長を確かめるには、実際に触れて感じていただくのが一番です。造り付けのベッドヘッド(桐)も見どころの一つです。檜のTVカウンターも便利です。

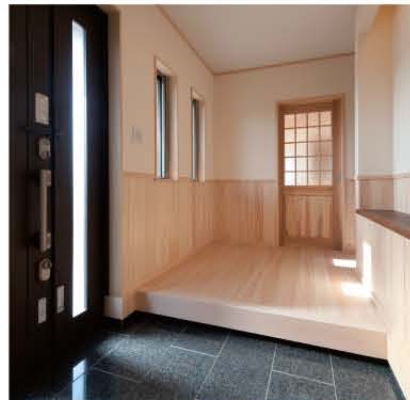


収納 必要な箇所や使わない屋根裏空間に収納を設けました。桐の羽目板張りのウォークインクローゼットは、防虫効果や調湿効果に優れています。玄関をすっきりと見せるシューズクロックも見所の一つです。1階の屋根裏部分に設けた小屋裏収納は、2階の部屋からそのまま水平に利用できるため、大変使い勝手がよくなっています。和室の吊押入の内部も桐の羽目板張りです。収納量を確保しつつ、和室を広く感じさせてくれる吊押入は、モダンな和室を好む方にとって人気アイテムとなっています。

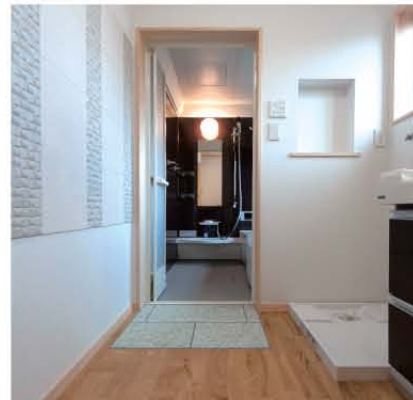


無垢の木、漆喰、土壁、和紙でつくる「健康住宅」 完成「住まい」の見学会

1/14(土) 15(日) 小美玉市堅倉T様邸にて
42坪(床面積37坪)・木造2階建
am9:30~pm5:00



玄関 御影石仕上げの玄関の正面にはウォールナットの飾り棚があり、その上の空間に絵画を飾るなどすれば、素敵な雰囲気になります。また、珪藻土(麻スサ)の壁は温かさと柔らかな質感を創り出しています。



洗面所 調湿機能のあるエコカラットが壁面に使われています。2種類の形状を組み合わせデザイン性も高めています。



外観 玄関部分の切妻と2階の切妻屋根との調和が美しい、落ち着いた雰囲気建物です。バルコニーや柱型の部分をダークカラーにしたことで、外観が引き締まった印象になりました。

グラウンドホームならではの 地震に強い構造の「超長期寿命住宅」

空気環境・湿度を調節、「呼吸する壁」アルプスの天然漆喰

アルプスの天然石灰100%の漆喰は、住まいの科学物質を分解・排除し、湿度の高い時期に湿気を溜め込み、乾燥した時期に放出します。夏涼しく冬暖かい空間を演出し、防カビ効果、防塵効果、高耐火性、高耐久等に優れたエコで安全な素材です。



シェーンブルン宮殿



檜

自然無垢の床材

グラウンドホームではお好みの自然無垢の床材を全階層分標準装備。表面の2~3mmだけ床材のフローリングとは異なり、本物の無垢床材は厚さ15ミリの自然無垢材。自然の恵みなのでももちろん接着剤は使用しておらず、ノンホルムだから健康面にも安心です。また、夏は湿気を吸湿しベタベタせず、冬は木のぬくもりが暖かく、年間通じて快適でエアコンやストーブ等の光熱費を抑えます。



(一般的なフローリングは、薄い板を接着剤で重ね塗りし、表面のみ無垢の化粧板で、厚み2~3mmしかありません。いわゆる合板は、見た目は綺麗に仕上げられていますが本物の床材ではなく、木をスライスして接着剤を塗り、何枚も重ねてあわせたものをいいます。)

自然無垢素材「檜」のやさしさ

現存する世界最古の木造建築「法隆寺」に使用されている「檜」は、美しい木目、高い加工性などから建築材として最高かつ最適とされています。耐水・耐久性にも優れ、防虫効果も高い、芳香の最高級木材です。

強度 伐採後にさらに強度を増す。樹齢百年の木は、伐採され木材となり二百年経った頃に最も強度を増します。

乾燥 乾燥が良く狂いが少ない。家を建てる際、最も困るのは「狂い」。檜の芯材は、乾燥が良く狂いが少ない。

癒し 木の香りが心身を癒します。木の香りは脳活動と自律神経活動を鎮静化し、リラックスした状態へと導きます。

抗菌 檜がもつ殺菌・抗菌作用。檜に含まれる香り物質によって、ハウスダストマイト(ヤケヒョウダニ)の行動を抑制されます。

構造躯体はすべて国産ヒノキ四寸角

日本の自然が育んだ家造り最高の適材「檜」。構造躯体すべてが「ヒノキ四寸角」。また、垂直荷重に強く、シロアリや腐食にも強い芯持ち材を柱に使用しました。



120mm角

ヒノキの強度が実証!

ヒノキは、杉や集成材が耐えられなかった荷重にびくともしず!

檜 / 5.5t 杉 / 3.5t 集成材 / 3.8t (平成19年6月・林業試験場にて実験)



地震に強いキュービックフロアシステム

1階床下の土台と2階床下の梁をグリッド状に組み上げることで、地震の横揺れによるひずみを抑制。負荷の分散により、これまでの強度の2.4倍に剛性をアップ。



高耐久構造

白アリに強いヒバ土台

ヒバが持つ天然成分(ヒノキチオール)の抗菌性・防カビ性・防蟻性のおかげで、家の天敵である「腐朽菌」や「白アリ」から木材を守ります。



120mm角

知ってトクする! 住宅コラム

羽田空港の貯水槽は、「米ヒバ」で造られています。耐水性・耐酸性・耐アルカリ性が強く、耐食性に富み、耐用年数も半永久的。堅固で、地震に強い!!

他にも帝国ホテル、丸の内サピアタワー、関西空港等グラウンドホームでは「米ヒバ」を土台に使っています。

次回見学会・イベントスケジュール
2月下旬 構造見学会 [石岡市]

3月 [石岡市] 完成見学会
小屋裏収納付のシンプルモダン住宅・46坪

水戸展示場「ひなた館」
4月下旬オープン予定!!
水戸市笠原町561-1 読売ハウジングギャラリー水戸内

風水相談
受け付けます
今の間取り、本当に
幸せになれるか?

当社は、間屋部門があり直接に買い付けができます。ですから、厳選した木材等を安心価格で提供できます。

グラウンドホーム GROUND HOME 0120-756-301 (住宅事業本部) 株式会社 鶴亀

- 石岡展示場 > 〒315-0001 茨城県石岡市石岡13466番地2 Tel 0299 (27) 8300 Fax 0299 (27) 8380
- 水戸展示場 > 〒310-0914 茨城県水戸市小吹町2061番地21 Tel 029 (240) 3411 Fax 029 (240) 2811
- ひたちなか展示場 > 〒312-0052 茨城県ひたちなか市東石川13069番地23 Tel 029 (297) 9801 Fax 029 (297) 9802
- 土浦展示場 > 〒300-0812 茨城県土浦市下高津4-19-7 土浦住宅公園内 Tel 029 (875) 7331 Fax 029 (875) 7332
- つくば展示場 > 〒305-0817 茨城県つくば市研究学園A-55街区つくばハウジングパーク内 Tel 029 (879) 8081 Fax 029 (879) 8082

石岡展示場 無垢の木、漆喰、土壁、和紙で仕上げた、自然素材の住まい。ウイルスを除去する全館空気清浄機も搭載した、最新技術と自然素材の融合住宅。



ナビで検索 112410678 *08

※マップコードに対応したカーナビをご利用ください。現地周辺までの案内のため、誤差が生じる場合があります。予めご了承ください。